

RETRATOS

“Un espejo de la condición humana”

La muestra recoge obras del año 2010 al 2016, en las cuales se pueden apreciar un registro en variadas técnicas mixtas sobre papel, óleos sobre tela o madera.

Los trabajos que se reúnen utilizan el motivo del retrato para expresar una realidad actual-contemporánea, desafiando los estereotipos existentes con una intencionalidad simbólica, lo que se desnuda son los mecanismos de control que nos imponen para modelar nuestro comportamiento y cuerpo. A pesar de que es imposible escapar de ellos, seguimos teniendo aspectos únicos que nos diferencian de los demás. Somos seres capaces de reflexionar, cambiar de aspecto o pensamiento a través de la vida. El objetivo de esta exposición es invitar a las personas a observar la obra como un espejo en donde podamos valorar nuestra condición en la diversidad y complejidad que representa.

En esta ocasión los retratos son de naturaleza intimista, ya que en su mayoría los personajes de los cuadros son cercanos: familiares, amigos y artistas con los que se ha compartido una labor creativa. Por lo tanto existe una relación emocional y un vínculo íntimo con los retratados permitiendo de forma más efectiva develar el carácter sensible de lo humano.

Otro aspecto a considerar en esta muestra es la carga de género y el lenguaje propio que caracteriza a la artista; Partiendo con la pintura “Mujer mapuche”, única obra que presenta un retrato anónimo pero sumamente relevante en el proceso de creación del ser mujer, en esta misma línea cabe recalcar las obras “Madre” y “Autorretrato embarazada”. Además podemos apreciar en todos los trabajos el empleo de una iconografía atribuida por siempre a lo femenino como lo son: flores, luna-sol, día-noche, intimidad, maternidad, reivindicando estos símbolos como fundacionales para la lectura y expresividad de la obra.



“Mujer Mapuche”, 200 x 100 cm, óleo sobre tela, 2012.



“Madre”, 200 x 100 cm, óleo sobre tela, 2015.



“Autorretrato embarazada”, 200 x 130 cm, óleo sobre tela, 2015.



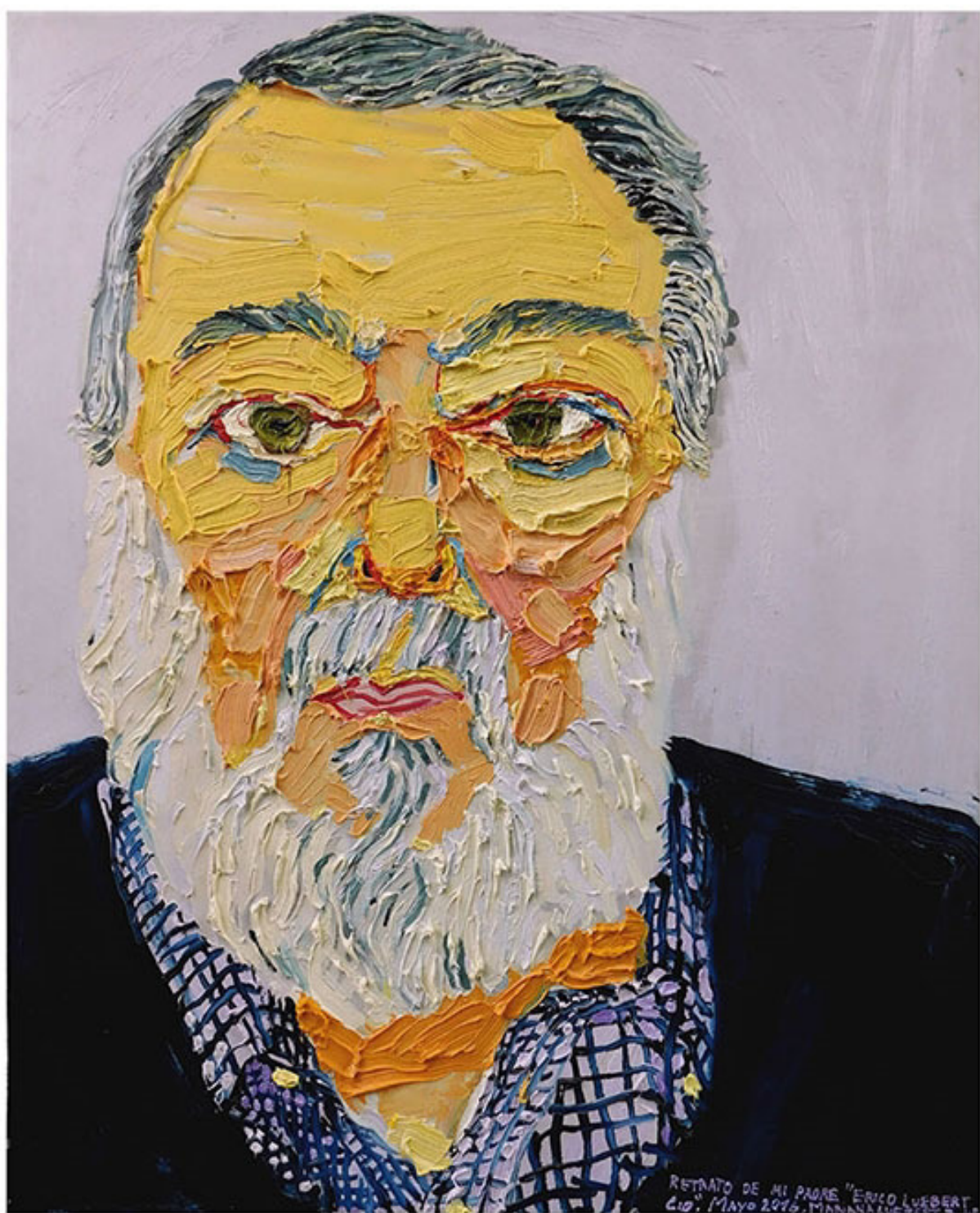
“Alexis Kries López junto a Ho Chi Minh”
50 x 39,5 cm,
óleo sobre tela
2015.



“Josefina Luebert Bruron”
46 x 39 cm,
óleo sobre tela
2015.



“Lorena Villablanca Esquivel, artista grabadora chilena”
55,5 x 39 cm,
óleo sobre tela
2016.



“Erico Luebert Cid”
60 x 50 cm,
óleo sobre madera
2016.